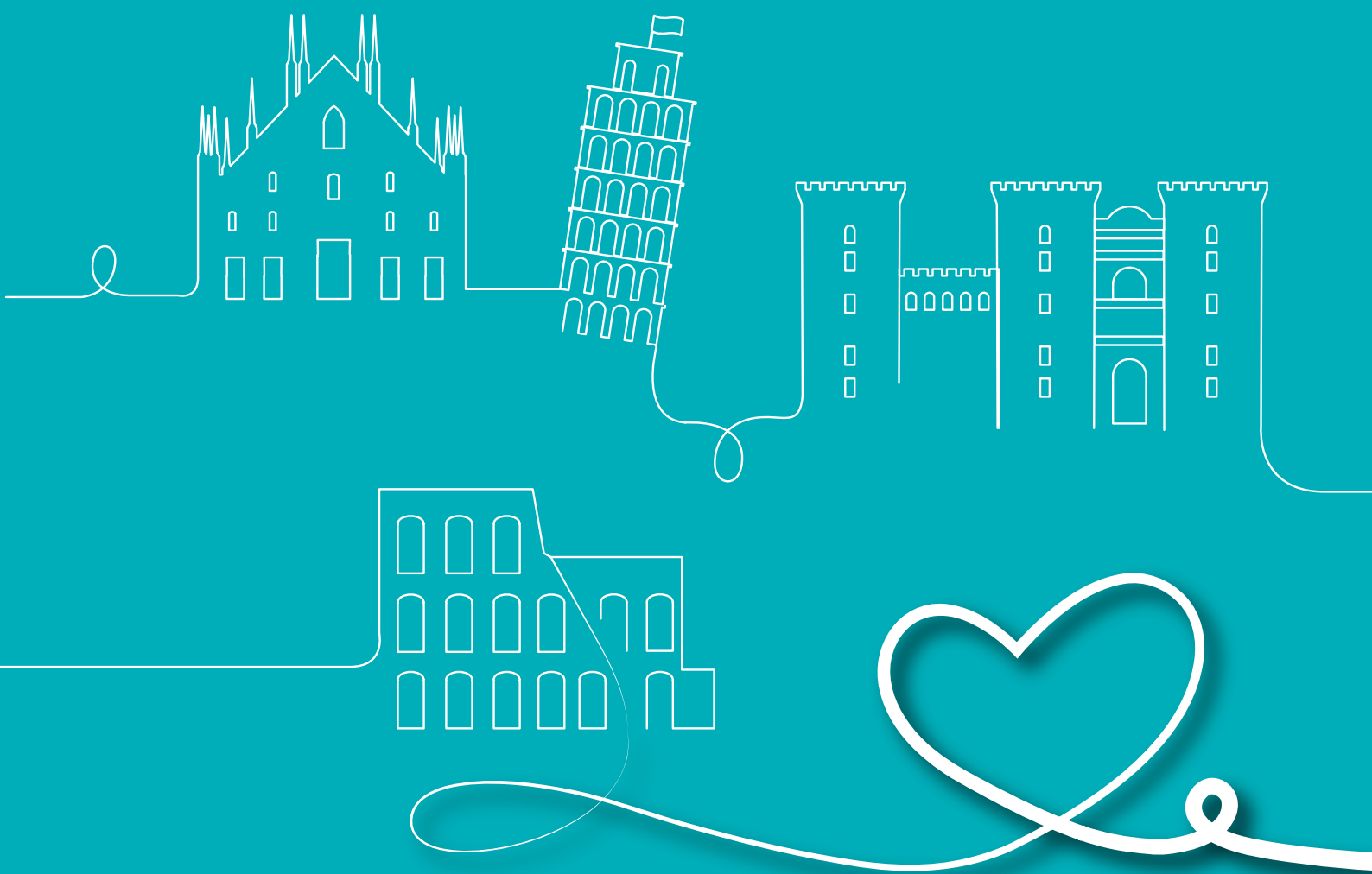


2023

INDICE DEL DONO

DONAZIONE DI ORGANI E TESSUTI:
I COMUNI PIÙ GENEROSI D'ITALIA



Centro Nazionale Trapianti

 ISTITUTO SUPERIORE DI SANITÀ

SOMMARIO

LE CLASSIFICHE

Grandi città **03**

Comuni medio-grandi **04**

Comuni medio-piccoli **05**

Piccoli comuni **06**

**Comuni e Province:
i dati per Regione** **07**

Regioni **18**

Province **19**

Nota metodologica **24**

Approfondimenti **25**

GRANDI CITTÀ



Comuni con oltre 100.000 abitanti

I PRIMI 10

	PROV		INDICE DONO	SÌ	NO	Astenuti
1ª	TN	TRENTO	69,76	78,6%	21,4%	34,4%
2ª	SS	Sassari	67,69	79,1%	20,9%	41,1%
2ª	LI	Livorno	67,69	77,0%	23,0%	36,8%
4ª	VR	Verona	67,32	82,4%	17,6%	48,3%
5ª	PD	Padova	66,82	79,8%	20,2%	44,8%
6ª	CA	Cagliari	66,01	76,2%	23,8%	39,9%
7ª	FE	Ferrara	65,69	74,4%	25,6%	37,0%
8ª	FI	Firenze	63,60	73,0%	27,0%	40,1%
9ª	PE	Pescara	63,52	78,5%	21,5%	51,3%
10ª	MB	Monza	63,15	69,3%	30,7%	33,7%

COMUNI MEDIO GRANDI



Comuni con 30/100.000 abitanti



I PRIMI 10

	PROV		INDICE DONO	SÌ	NO	Astenuti
1 ^a	BA	CORATO	77,65	81,5%	18,5%	19,1%
2 ^a	NU	Nuoro	74,07	83,6%	16,4%	32,8%
3 ^a	SS	Alghero	72,30	86,2%	13,8%	42,3%
4 ^a	CO	Como	71,19	82,5%	17,5%	38,3%
5 ^a	BL	Belluno	70,61	74,6%	25,4%	23,7%
6 ^a	LU	Camaiore	70,05	80,2%	19,8%	36,8%
7 ^a	RM	Cerveteri	70,01	83,9%	16,1%	44,0%
8 ^a	NA	Pomigliano d'Arco	69,89	82,4%	17,6%	41,5%
9 ^a	FI	Sesto Fiorentino	67,66	79,2%	20,8%	41,3%
10 ^a	PA	Monreale	67,30	67,3%	32,7%	17,1%

COMUNI MEDIO PICCOLI



Comuni con 5/30mila abitanti



I PRIMI 10

	PROV		INDICE DONO	SÌ	NO	Astenuti
1 ^a	CH	GUARDIAGRELE	88,76	98,6%	1,4%	24,3%
2 ^a	TN	Primiero San Martino di Castrozza	85,38	90,0%	10,0%	16,3%
3 ^a	LE	Leverano	83,39	99,7%	0,3%	39,2%
4 ^a	PA	Corleone	82,05	100,0%		42,9%
5 ^a	NA	Boscoreale	80,82	97,3%	2,7%	41,2%
6 ^a	BL	Ponte Nelle Alpi	77,66	89,9%	10,1%	35,6%
7 ^a	NU	Oliena	77,02	93,1%	6,9%	43,1%
8 ^a	GE	Arenzano	76,74	91,5%	8,5%	40,9%
9 ^a	PG	Spello	76,73	83,3%	16,7%	25,2%
10 ^a	AG	Ribera	76,04	98,7%	1,3%	55,1%

PICCOLI COMUNI



Comuni con meno di 5mila abitanti



I PRIMI 10

	PROV		INDICE DONO	SÌ	NO	Astenuti
1 ^a	PA	GERACI SICULO	94,58	96,8%	3,2%	6,9%
2 ^a	TN	Cinte Tesino	93,84	100,0%		14,7%
3 ^a	NU	Cardedu	92,98	93,8%	6,2%	4,7%
4 ^a	TN	Castello Molina di Fiemme	89,48	97,1%	2,9%	19,7%
5 ^a	NU	Elini	87,20	96,2%	3,8%	23,5%
6 ^a	CL	Marianopoli	87,18	100,0%		30,6%
7 ^a	CS	Cellara	87,14	90,0%	10,0%	11,8%
8 ^a	BZ	Badia/Abtei	87,01	98,7%	1,3%	28,8%
9 ^a	LI	Capraia Isola	86,28	91,7%	8,3%	17,2%
10 ^a	SU	Lunamatrona	85,89	85,5%	14,5%	5,6%

COMUNI E PROVINCE: I DATI PER REGIONE

LA CLASSIFICA COMUNALE E IL QUADRO PROVINCIALE

ABRUZZO

■ Provincia con indice del dono SOPRA la media nazionale
 ■ Provincia con indice del dono SOTTO la media nazionale



	INDICE DONO	SÌ	NO	Astenuti
PRIMI 3 COMUNI				
Guardiaregre (CH)	88,76	98,6%	1,4%	24,3%
S. Martino sulla Marrucina (CH)	75,63	90,3%	9,7%	41,5%
Lucoli (AQ)	73,96	94,3%	5,7%	52,7%
CLASSIFICA PROVINCIALE				
Posizione nazionale				
57 Chieti	58,49	66,6%	33,4%	41,5%
66 L'Aquila	57,61	66,1%	33,9%	43,0%
74 Pescara	56,88	67,1%	32,9%	47,3%
87 Teramo	54,12	65,3%	34,7%	51,7%

BASILICATA

■ Provincia con indice del dono SOPRA la media nazionale
 ■ Provincia con indice del dono SOTTO la media nazionale



	INDICE DONO	SÌ	NO	Astenuti
PRIMI 3 COMUNI				
Montemurro (PZ)	80,33	93,8%	6,3%	36%
Castelmezzano (PZ)	74,37	93,8%	6,3%	50,8%
Rapone (PZ)	74,36	95,2%	4,8%	53,3%
CLASSIFICA PROVINCIALE				
Posizione nazionale				
63 Potenza	57,74	68,1%	31,9%	46,8%
104 Matera	48,36	53,4%	46,6%	43,3%

CALABRIA

Provincia con indice del dono SOPRA la media nazionale

Provincia con indice del dono SOTTO la media nazionale



	INDICE DONO	SÌ	NO	Astenuti
PRIMI 3 COMUNI				
Cellara (CS)	87,14	90%	10%	11,8%
Fiumara (RC)	80,54	95,8%	4,2%	39,2%
Scilla (RC)	80,23	99,4%	0,6%	46,2%

CLASSIFICA PROVINCIALE

Posizione nazionale

89	Vibo Valentia	53,55	60,4%	39,6%	42,8%
90	Catanzaro	52,93	63,8%	36,2%	52,0%
96	Cosenza	51,67	59,8%	40,2%	47,3%
103	Reggio Calabria	48,91	59,8%	40,2%	55,9%
106	Crotone	45,26	50,7%	49,3%	47,3%

CAMPANIA

Provincia con indice del dono SOPRA la media nazionale

Provincia con indice del dono SOTTO la media nazionale



	INDICE DONO	SÌ	NO	Astenuti
PRIMI 3 COMUNI				
Boscoreale (NA)	80,82	97,3%	2,7%	41,2%
San Paolo Bel Sito (NA)	77,61	88,1%	11,9%	32,3%
Montefalcione (AV)	73,79	93,2%	6,8%	51,3%

CLASSIFICA PROVINCIALE

Posizione nazionale

83	Napoli	54,59	64,5%	35,5%	48,7%
94	Avellino	52,29	60,6%	39,4%	47,3%
97	Salerno	51,33	61,4%	38,6%	51,9%
101	Benevento	50,59	57,8%	42,2%	46,4%
107	Caserta	45,22	53,7%	46,3%	54,2%

EMILIA ROMAGNA

Provincia con indice del dono SOPRA la media nazionale

Provincia con indice del dono SOTTO la media nazionale



	INDICE DONO	SÌ	NO	Astenuti	
PRIMI 3 COMUNI					
Castel d'Aiano (BO)	78,72	93,7%	6,3%	39,9%	
Camugnano (BO)	72,87	94,7%	5,3%	56,2%	
Bettola (PC)	72,32	73%	27%	15,4%	
CLASSIFICA PROVINCIALE					
Posizione nazionale					
17	Bologna	63,62	73,0%	27,0%	40,0%
30	Ferrara	61,17	70,4%	29,6%	41,6%
33	Ravenna	60,84	71,8%	28,2%	45,4%
48	Modena	59,23	68,6%	31,4%	43,6%
49	Forli-Cesena	59,14	69,2%	30,8%	45,0%
54	Parma	58,65	68,2%	31,8%	44,4%
65	Reggio Emilia	57,63	67,9%	32,1%	46,7%
71	Rimini	57,11	65,3%	34,7%	42,8%
75	Piacenza	56,78	70,2%	29,8%	53,9%

FRIULI VENEZIA GIULIA

Provincia con indice del dono SOPRA la media nazionale

Provincia con indice del dono SOTTO la media nazionale



	INDICE DONO	SÌ	NO	Astenuti	
PRIMI 3 COMUNI					
San Pier D'isonzo (GO)	82,90	88,5%	11,5%	19,6%	
Socchieve (UD)	79,53	84,4%	15,6%	20%	
Malborghetto Valbruna (UD)	76,81	91,7%	8,3%	41%	
CLASSIFICA PROVINCIALE					
Posizione nazionale					
12	Udine	64,10	74,5%	25,5%	41,7%
22	Trieste	62,93	67,7%	32,3%	30,8%
23	Pordenone	62,64	71,9%	28,1%	40,5%
27	Gorizia	61,67	67,2%	32,8%	33,4%

LAZIO

Provincia con indice del dono
SOPRA la media nazionale

Provincia con indice del dono
SOTTO la media nazionale



	INDICE DONO	SÌ	NO	Astenuti
PRIMI 3 COMUNI				
Pescosolido (FR)	79,17	85,1%	14,9%	22,3%
Gradoli (VT)	77,06	98%	2%	51,5%
Picinisco (FR)	76,41	97,1%	2,9%	51,4%

CLASSIFICA PROVINCIALE

Posizione nazionale

36	Rieti	60,55	75,5%	24,5%	53,6%
58	Roma	58,46	67,4%	32,6%	43,2%
64	Viterbo	57,67	72,7%	27,3%	56,2%
82	Latina	54,8	63,2%	36,8%	45,2%
95	Frosinone	52,02	60,1%	39,9%	46,9%

LIGURIA

Provincia con indice del dono
SOPRA la media nazionale

Provincia con indice del dono
SOTTO la media nazionale



	INDICE DONO	SÌ	NO	Astenuti
PRIMI 3 COMUNI				
Seborga (IM)	84,16	86,4%	13,6%	12%
Plodio (SV)	83,43	91,4%	8,6%	23,9%
Mele (GE)	83,35	99,4%	0,6%	38,6%

CLASSIFICA PROVINCIALE

Posizione nazionale

16	La Spezia	63,69	77,3%	22,7%	48,4%
25	Genova	61,93	70,6%	29,4%	39,9%
31	Savona	61,14	72,0%	28,0%	45,1%
61	Imperia	58,09	66,8%	33,2%	43,1%

LOMBARDIA

Provincia con indice del dono
SOPRA la media nazionale

Provincia con indice del dono
SOTTO la media nazionale



	INDICE DONO	SÌ	NO	Astenuti
PRIMI 3 COMUNI				
Albaredo per San Marco (SO)	85,75	91,3%	8,7%	17,9%
Rovescala (PV)	85,44	91,8%	8,2%	19,7%
Tovo di Sant'Agata (SO)	84,11	91,4%	8,6%	22,2%

CLASSIFICA PROVINCIALE					
Posizione nazionale					
4	Sondrio	67,21	79,8%	20,2%	43,7%
11	Como	64,11	73,8%	26,2%	40,4%
19	Lecco	63,23	71,5%	28,5%	38,0%
32	Monza e Brianza	61,07	69,5%	30,5%	40,0%
41	Bergamo	60,18	69,3%	30,7%	42,2%
42	Varese	60,07	68,4%	31,6%	40,8%
43	Milano	60,03	70,9%	29,1%	46,0%
45	Brescia	59,88	69,2%	30,8%	42,9%
49	Lodi	59,14	66,5%	33,5%	39,3%
52	Cremona	58,71	67,4%	32,6%	42,5%
72	Mantova	57,06	67,3%	32,7%	47,1%
73	Pavia	56,92	65,9%	34,1%	44,7%

MARCHE

Provincia con indice del dono SOPRA la media nazionale

Provincia con indice del dono SOTTO la media nazionale



	INDICE DONO	SÌ	NO	Astenuti	
PRIMI 3 COMUNI					
Pietrarubbia (PU)	76,74	100%	-	55,6%	
Ortezzano (FM)	74,76	95,7%	4,3%	53,1%	
Poggio San Marcello (AN)	71,68	91,7%	8,3%	53,8%	
CLASSIFICA PROVINCIALE					
Posizione nazionale					
53	Pesaro-Urbino	58,66	70,8%	29,2%	49,7%
59	Macerata	58,40	70,6%	29,4%	50,1%
60	Ancora	58,11	66,0%	34,0%	41,4%
70	Ascoli Piceno	57,15	66,8%	33,2%	45,8%
81	Fermo	55,19	68,7%	31,3%	55,5%

MOLISE

Provincia con indice del dono SOPRA la media nazionale

Provincia con indice del dono SOTTO la media nazionale



	INDICE DONO	SÌ	NO	Astenuti	
PRIMI 3 COMUNI					
Longano (IS)	83,83	100%	-	38,6%	
Roccamandolfi (IS)	76,61	94,3%	5,7%	46,2%	
Bonefro (CB)	73,84	74%	26%	13,5%	
CLASSIFICA PROVINCIALE					
Posizione nazionale					
80	Isernia	55,60	64,6%	35,4%	45,8%
85	Campobasso	54,34	65,7%	34,3%	51,9%

PIEMONTE

Provincia con indice del dono SOPRA la media nazionale

Provincia con indice del dono SOTTO la media nazionale



	INDICE DONO	SÌ	NO	Astenuti	
PRIMI 3 COMUNI					
Alagna Valsesia (VC)	84,30	87,8%	12,2%	14,6%	
Benevello (CN)	82,85	92%	8%	26,5%	
Cella Monte (AL)	81,84	83,3%	16,7%	11,8%	
CLASSIFICA PROVINCIALE					
Posizione nazionale					
18	Verbania	63,38	80,3%	19,7%	55,0%
34	Biella	60,71	69,7%	30,3%	41,5%
38	Cuneo	60,36	70,9%	29,1%	45,0%
39	Torino	60,32	67,1%	32,9%	37,1%
44	Novara	59,94	69,7%	30,3%	43,7%
68	Vercelli	57,32	70,0%	30,0%	52,0%
76	Asti	56,33	64,7%	35,3%	43,9%
84	Alessandria	54,47	62,6%	37,4%	44,9%

PROVINCIA AUTONOMA DI BOLZANO

Provincia con indice del dono SOPRA la media nazionale

Provincia con indice del dono SOTTO la media nazionale



	INDICE DONO	SÌ	NO	Astenuti	
PRIMI 3 COMUNI					
Badia/Abtei	87,01	98,7%	1,3%	28,8%	
Funes/Villnoess	74,78	93%	7%	48,4%	
Tirolo/Tirol	74,21	91%	9%	46,4%	
CLASSIFICA PROVINCIALE					
Posizione nazionale					
51	Bolzano	59,00	67%	33%	40,7%

PROVINCIA AUTONOMA DI TRENTO

Provincia con indice del dono
SOPRA la media nazionale

Provincia con indice del dono
SOTTO la media nazionale



	INDICE DONO	SÌ	NO	Astenuti
PRIMI 3 COMUNI				
Cinte Tesino	93,84	100%	-	14,7%
Castello-Molina di Fiemme	89,48	97,1%	2,9%	19,7%
Primiero San Martino di Castrozza	85,38	90%	10%	16,3%

CLASSIFICA PROVINCIALE

Posizione nazionale

2	Trento	69,35	80,3%	19,7%	38,8%
---	--------	-------	-------	-------	-------

PUGLIA

Provincia con indice del dono
SOPRA la media nazionale

Provincia con indice del dono
SOTTO la media nazionale



	INDICE DONO	SÌ	NO	Astenuti
PRIMI 3 COMUNI				
Leverano (LE)	83,39	99,7%	0,3%	39,2%
Corato (BA)	77,65	81,5%	18,5%	19,1%
Motta Montecorvino (FG)	71,94	81,6%	18,4%	34,5%

CLASSIFICA PROVINCIALE

Posizione nazionale

56	Bari	58,53	66,8%	33,2%	41,8%
67	Brindisi	57,44	66,8%	33,2%	44,9%
77	Lecce	56,07	66,2%	33,8%	47,8%
78	Barletta	56,04	62,9%	37,1%	40,7%
86	Taranto	54,28	63,7%	36,3%	47,8%
105	Foggia	46,61	50,9%	49,1%	43,2%

SARDEGNA

Provincia con indice del dono SOPRA la media nazionale

Provincia con indice del dono SOTTO la media nazionale



	INDICE DONO	SÌ	NO	Astenuti
PRIMI 3 COMUNI				
Cardedu (NU)	92,98	93,8%	6,2%	4,7%
Elini (NU)	87,20	96,2%	3,8%	23,5%
Lunamatrona (SU)	85,89	85,5%	14,5%	5,6%

CLASSIFICA PROVINCIALE

Posizione nazionale

1	Nuoro	71,63	83,2%	16,8%	38,5%
5	Sassari	67,13	77,9%	22,1%	40,2%
8	Sud Sardegna	65,15	75,5%	24,5%	40,8%
9	Oristano	64,79	76,7%	23,3%	44,2%
13	Cagliari	63,96	71,9%	28,1%	36,7%

SICILIA

Provincia con indice del dono SOPRA la media nazionale

Provincia con indice del dono SOTTO la media nazionale



	INDICE DONO	SÌ	NO	Astenuti
PRIMI 3 COMUNI				
Geraci Siculo (PA)	94,58	96,8%	3,2%	6,9%
Marianopoli (CL)	87,18	100%	-	30,6%
Corleone (PA)	82,05	100%	-	42,9%

CLASSIFICA PROVINCIALE

Posizione nazionale

79	Enna	55,61	64,9%	35,1%	46,5%
88	Messina	53,73	62,4%	37,6%	46,6%
91	Trapani	52,81	63,9%	36,1%	52,8%
92	Siracusa	52,53	59,0%	41,0%	42,9%
93	Agrigento	52,42	60,5%	39,5%	46,7%
98	Palermo	51,03	57,5%	42,5%	44,3%
99	Ragusa	51,01	60,9%	39,1%	51,8%
100	Catania	50,93	58,7%	41,3%	47,3%
102	Caltanissetta	50,04	54,8%	45,2%	41,2%

TOSCANA

Provincia con indice del dono SOPRA la media nazionale

Provincia con indice del dono SOTTO la media nazionale



	INDICE DONO	SÌ	NO	Astenuti
PRIMI 3 COMUNI				
Capraia Isola (LI)	86,28	91,7%	8,3%	17,2%
Pescaglia (LU)	76,81	94,4%	5,6%	45,8%
Londa (FI)	76,58	93,7%	6,3%	45,1%
CLASSIFICA PROVINCIALE				
Posizione nazionale				
7 Livorno	65,56	77,5%	22,5%	43,7%
15 Firenze	63,76	75,5%	24,5%	44,8%
24 Grosseto	62,31	72,7%	27,3%	43,1%
26 Massa-Carrara	61,81	70,9%	29,1%	40,8%
29 Pistoia	61,29	73,9%	26,1%	48,3%
37 Siena	60,41	73,7%	26,3%	50,6%
40 Pisa	60,24	72,9%	27,1%	49,5%
46 Lucca	59,57	67,3%	32,7%	39,7%
55 Arezzo	58,60	69,2%	30,8%	46,5%
62 Prato	58,08	79,2%	20,8%	67,3%

UMBRIA

Provincia con indice del dono SOPRA la media nazionale

Provincia con indice del dono SOTTO la media nazionale

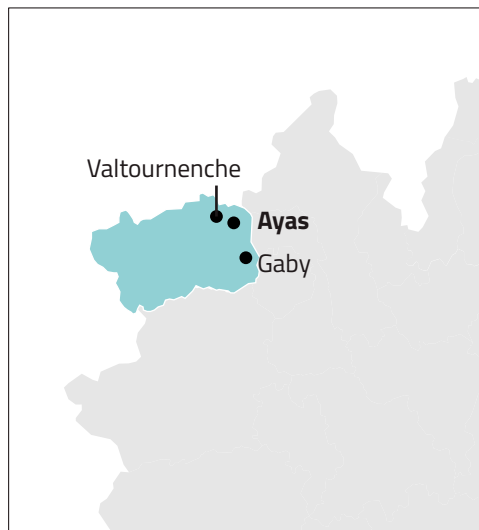


	INDICE DONO	SÌ	NO	Astenuti
PRIMI 3 COMUNI				
Spello (PG)	76,73	83,3%	16,7%	25,2%
Monte Santa Maria Tiberina (PG)	71,79	83,6%	16,4%	38,9%
Tuoro sul Trasimeno (PG)	71,46	91,2%	8,8%	53,6%
CLASSIFICA PROVINCIALE				
Posizione nazionale				
35 Terni	60,56	73,3%	26,7%	49,3%
47 Perugia	59,30	70,3%	29,7%	46,9%

VALLE D'AOSTA

Provincia con indice del dono SOPRA la media nazionale

Provincia con indice del dono SOTTO la media nazionale



	INDICE DONO	SÌ	NO	Astenuti	
PRIMI 3 COMUNI					
Ayas (AO)	83,14	92,8%	7,2%	27,2%	
Gaby (AO)	82,67	95,5%	4,5%	33,3%	
Valtournenche (AO)	82,36	92,2%	7,8%	28,1%	
CLASSIFICA PROVINCIALE					
Posizione nazionale					
3	Aosta	67,64	77,8%	22,2%	38,6%

VENETO

Provincia con indice del dono SOPRA la media nazionale

Provincia con indice del dono SOTTO la media nazionale



	INDICE DONO	SÌ	NO	Astenuti	
PRIMI 3 COMUNI					
Vallada Agordina (BL)	83,30	90,9%	9,1%	23,3%	
Soverzene (BL)	81,04	92,3%	7,7%	31,6%	
Pedemonte (VI)	80,81	80%	20%	7,4%	
CLASSIFICA PROVINCIALE					
Posizione nazionale					
6	Belluno	66,72	75,6%	24,4%	36,8%
10	Padona	64,16	76,9%	23,1%	46,4%
13	Verona	63,96	75,9%	24,1%	45,0%
20	Vicenza	63,08	73,7%	26,3%	42,9%
20	Treviso	63,08	73,3%	26,7%	42,2%
28	Venezia	61,42	70,6%	29,4%	41,3%
69	Rovigo	57,24	64,8%	35,2%	41,4%

REGIONI

		INDICE DONO	SÌ	NO	Astenuti
1 ^a	P. A. Trento	69,35	80,3%	19,7%	38,8%
2 ^a	Valle d'Aosta	67,64	77,8%	22,2%	38,6%
3 ^a	Sardegna	66,00	76,0%	24,0%	39,4%
4 ^a	Friuli Venezia Giulia	63,07	71,3%	28,7%	38,1%
5 ^a	Veneto	62,96	73,6%	26,4%	43,2%
6 ^a	Toscana	61,52	73,4%	26,6%	46,9%
7 ^a	Liguria	61,43	71,0%	29,0%	42,2%
8 ^a	Lombardia	60,27	69,9%	30,1%	43,3%
9 ^a	Emilia Romagna	59,96	69,8%	30,2%	44,0%
10 ^a	Umbria	59,59	71,0%	29,0%	47,5%
11 ^a	Piemonte	59,57	67,9%	32,1%	41,0%
12 ^a	P. A. Bolzano	59,00	67,0%	33,0%	40,7%
▶	MEDIA NAZIONALE	58,64	68,2%	31,8%	44,4%
13 ^a	Marche	57,76	68,4%	31,6%	47,3%
14 ^a	Lazio	57,63	66,8%	33,2%	44,5%
15 ^a	Abruzzo	56,87	66,4%	33,6%	45,8%
16 ^a	Puglia	55,63	63,8%	36,2%	44,1%
17 ^a	Molise	54,64	65,4%	34,6%	50,3%
18 ^a	Basilicata	53,93	62,1%	37,9%	45,4%
19 ^a	Campania	52,34	61,9%	38,1%	50,0%
20 ^a	Sicilia	51,72	59,4%	40,6%	46,4%
21 ^a	Calabria	50,58	59,7%	40,3%	50,5%

PROVINCE

		INDICE DONO	SÌ	NO	Astenuti
1 ^a	Nuoro	71,63	83,2%	16,8%	38,5%
2 ^a	Trento	69,35	80,3%	19,7%	38,8%
3 ^a	Aosta	67,64	77,8%	22,2%	38,6%
4 ^a	Sondrio	67,21	79,8%	20,2%	43,7%
5 ^a	Sassari	67,13	77,9%	22,1%	40,2%
6 ^a	Belluno	66,72	75,6%	24,4%	36,8%
7 ^a	Livorno	65,56	77,5%	22,5%	43,7%
8 ^a	Sud Sardegna	65,15	75,5%	24,5%	40,8%
9 ^a	Oristano	64,79	76,7%	23,3%	44,2%
10 ^a	Padova	64,16	76,9%	23,1%	46,4%
11 ^a	Como	64,11	73,8%	26,2%	40,4%
12 ^a	Udine	64,10	74,5%	25,5%	41,7%
13 ^a	Cagliari	63,96	71,9%	28,1%	36,7%
13 ^a	Verona	63,96	75,9%	24,1%	45,0%
15 ^a	Firenze	63,76	75,5%	24,5%	44,8%
16 ^a	La Spezia	63,69	77,3%	22,7%	48,4%
17 ^a	Bologna	63,62	73,0%	27,0%	40,0%
18 ^a	Verbano-Cusio-Ossola	63,38	80,3%	19,7%	55,0%
19 ^a	Lecco	63,23	71,5%	28,5%	38,0%
20 ^a	Vicenza	63,08	73,7%	26,3%	42,9%
20 ^a	Treviso	63,08	73,3%	26,7%	42,2%
22 ^a	Trieste	62,93	67,7%	32,3%	30,8%

		INDICE DONO	SÌ	NO	Astenuti
23 ^a	Pordenone	62,64	71,9%	28,1%	40,5%
24 ^a	Grosseto	62,31	72,7%	27,3%	43,1%
25 ^a	Genova	61,93	70,6%	29,4%	39,9%
26 ^a	Massa-Carrara	61,81	70,9%	29,1%	40,8%
27 ^a	Gorizia	61,67	67,2%	32,8%	33,4%
28 ^a	Venezia	61,42	70,6%	29,4%	41,3%
29 ^a	Pistoia	61,29	73,9%	26,1%	48,3%
30 ^a	Ferrara	61,17	70,4%	29,6%	41,6%
31 ^a	Savona	61,14	72,0%	28,0%	45,1%
32 ^a	Monza e Brianza	61,07	69,5%	30,5%	40,0%
33 ^a	Ravenna	60,84	71,8%	28,2%	45,4%
34 ^a	Biella	60,71	69,7%	30,3%	41,5%
35 ^a	Terni	60,56	73,3%	26,7%	49,3%
36 ^a	Rieti	60,55	75,5%	24,5%	53,6%
37 ^a	Siena	60,41	73,7%	26,3%	50,6%
38 ^a	Cuneo	60,36	70,9%	29,1%	45,0%
39 ^a	Torino	60,32	67,1%	32,9%	37,1%
40 ^a	Pisa	60,24	72,9%	27,1%	49,5%
41 ^a	Bergamo	60,18	69,3%	30,7%	42,2%
42 ^a	Varese	60,07	68,4%	31,6%	40,8%
43 ^a	Milano	60,03	70,9%	29,1%	46,0%
44 ^a	Novara	59,94	69,7%	30,3%	43,7%
45 ^a	Brescia	59,88	69,2%	30,8%	42,9%

		INDICE DONO	SÌ	NO	Astenuti
46 ^a	Lucca	59,57	67,3%	32,7%	39,7%
47 ^a	Perugia	59,30	70,3%	29,7%	46,9%
48 ^a	Modena	59,23	68,6%	31,4%	43,6%
49 ^a	Forlì-Cesena	59,14	69,2%	30,8%	45,0%
49 ^a	Lodi	59,14	66,5%	33,5%	39,3%
51 ^a	Bolzano	59,00	67,0%	33,0%	40,7%
52 ^a	Cremona	58,71	67,4%	32,6%	42,5%
53 ^a	Pesaro-Urbino	58,66	70,8%	29,2%	49,7%
54 ^a	Parma	58,65	68,2%	31,8%	44,4%
▶	MEDIA NAZIONALE	58,64	68,2%	31,8%	44,4%
55 ^a	Arezzo	58,60	69,2%	30,8%	46,5%
56 ^a	Bari	58,53	66,8%	33,2%	41,8%
57 ^a	Chieti	58,49	66,6%	33,4%	41,5%
58 ^a	Roma	58,46	67,4%	32,6%	43,2%
59 ^a	Macerata	58,40	70,6%	29,4%	50,1%
60 ^a	Ancona	58,11	66,0%	34,0%	41,4%
61 ^a	Imperia	58,09	66,8%	33,2%	43,1%
62 ^a	Prato	58,08	79,2%	20,8%	67,3%
63 ^a	Potenza	57,74	68,1%	31,9%	46,8%
64 ^a	Viterbo	57,67	72,7%	27,3%	56,2%
65 ^a	Reggio Emilia	57,63	67,9%	32,1%	46,7%
66 ^a	L'Aquila	57,61	66,1%	33,9%	43,0%
67 ^a	Brindisi	57,44	66,8%	33,2%	44,9%

		INDICE DONO	SÌ	NO	Astenuti
68 ^a	Vercelli	57,32	70,0%	30,0%	52,0%
69 ^a	Rovigo	57,24	64,8%	35,2%	41,4%
70 ^a	Ascoli Piceno	57,15	66,8%	33,2%	45,8%
71 ^a	Rimini	57,11	65,3%	34,7%	42,8%
72 ^a	Mantova	57,06	67,3%	32,7%	47,1%
73 ^a	Pavia	56,92	65,9%	34,1%	44,7%
74 ^a	Pescara	56,88	67,1%	32,9%	47,3%
75 ^a	Piacenza	56,78	70,2%	29,8%	53,9%
76 ^a	Asti	56,33	64,7%	35,3%	43,9%
77 ^a	Lecce	56,07	66,2%	33,8%	47,8%
78 ^a	Barletta-Andria-Trani	56,04	62,9%	37,1%	40,7%
79 ^a	Enna	55,61	64,9%	35,1%	46,5%
80 ^a	Isernia	55,60	64,6%	35,4%	45,8%
81 ^a	Fermo	55,19	68,7%	31,3%	55,5%
82 ^a	Latina	54,80	63,2%	36,8%	45,2%
83 ^a	Napoli	54,59	64,5%	35,5%	48,7%
84 ^a	Alessandria	54,47	62,6%	37,4%	44,9%
85 ^a	Campobasso	54,34	65,7%	34,3%	51,9%
86 ^a	Taranto	54,28	63,7%	36,3%	47,8%
87 ^a	Teramo	54,12	65,3%	34,7%	51,7%
88 ^a	Messina	53,73	62,4%	37,6%	46,6%
89 ^a	Vibo Valentia	53,55	60,4%	39,6%	42,8%
90 ^a	Catanzaro	52,93	63,8%	36,2%	52,0%

		INDICE DONO	SÌ	NO	Astenuti
91 ^a	Trapani	52,81	63,9%	36,1%	52,8%
92 ^a	Siracusa	52,53	59,0%	41,0%	42,9%
93 ^a	Agrigento	52,42	60,5%	39,5%	46,7%
94 ^a	Avellino	52,29	60,6%	39,4%	47,3%
95 ^a	Frosinone	52,02	60,1%	39,9%	46,9%
96 ^a	Cosenza	51,67	59,8%	40,2%	47,3%
97 ^a	Salerno	51,33	61,4%	38,6%	51,9%
98 ^a	Palermo	51,03	57,5%	42,5%	44,3%
99 ^a	Ragusa	51,01	60,9%	39,1%	51,8%
100 ^a	Catania	50,93	58,7%	41,3%	47,3%
101 ^a	Benevento	50,59	57,8%	42,2%	46,4%
102 ^a	Caltanissetta	50,04	54,8%	45,2%	41,2%
103 ^a	Reggio Calabria	48,91	59,8%	40,2%	55,9%
104 ^a	Matera	48,36	53,4%	46,6%	43,3%
105 ^a	Foggia	46,61	50,9%	49,1%	43,2%
106 ^a	Crotone	45,26	50,7%	49,3%	47,3%
107 ^a	Caserta	45,22	53,7%	46,3%	54,2%

NOTA METODOLOGICA

COS'È L'INDICE DEL DONO

L'Indice del dono fornisce una fotografia dell'impegno profuso dai Comuni italiani nella gestione complessiva del servizio di registrazione della dichiarazione di volontà sulla donazione di organi e tessuti in occasione del rilascio della carta d'identità.

Sono stati presi in considerazione i flussi di dati provenienti dal Sistema Carta Identità Elettronica (CIE) e registrati nel Sistema Informativo Trapianti (SIT) tra il 01/01/2022 e il 31/12/2022.



COME SI CALCOLA

L'Indice del dono è espresso in centesimi; è stato elaborato tenendo in considerazione 3 parametri, a ciascuno dei quali è stato applicato un peso specifico:

- | | | |
|---|--|---|
| <p>1</p> <p>Percentuale delle dichiarazioni su carte d'identità elettroniche (CIE) emesse per popolazione maggiorenne</p> <p>Punteggio 20/100</p> | <p>2</p> <p>Percentuale dei consensi su CIE emesse per popolazione maggiorenne</p> <p>Punteggio 20/100</p> | <p>3</p> <p>Percentuale dei consensi sul totale delle dichiarazioni</p> <p>Punteggio 60/100</p> |
|---|--|---|

APPROFONDIMENTI

Per disporre di indicatori simmetrici e centrati sulla media (gaussiani di media 0 e devstd 1), è stato calcolato per ciascuno lo z-score:

Z-score = (valore del comune – Media italiana) / Devstand

Quindi l'Indice del dono è calcolato combinando i 3 Z-Score ponderati in base all'importanza di ciascun indicatore rispetto agli altri con i pesi concordati. L'indice è stato riparametrizzato per disporre di valori tra 0 e 100, applicando la seguente formula:

$$\text{INDICE DEL DONO} = \frac{100 * \{1 - [(\text{Max (Indice dono)} - \text{Indice dono del comune}) / (\text{Max}(\text{Indice dono}) - \text{Min}(\text{Indice dono}))]\}}{}$$

L'elaborazione dei dati e la costruzione dell'Indice del dono sono stati realizzati dal Sistema Informativo Trapianti, in collaborazione con l'Ufficio Comunicazione e Relazioni Istituzionali del Centro Nazionale Trapianti.

L'Ufficio Comunicazione e Relazioni Istituzionali del CNT ha curato il progetto grafico, editoriale e redazionale del presente Indice del Dono.

DATA DI PUBBLICAZIONE: APRILE 2023

CENTRO NAZIONALE TRAPIANTI ISTITUTO SUPERIORE DI SANITÀ

Viale Regina Elena, 299
00191 Roma



+39 06 49 90 40 40



cnt@iss.it
cnt@pec.iss.it

www.trapianti.salute.gov.it

SEGUICI SU

